



Mairie

☎ 02.96.25.40.03

Fax. 02.96.25.48.02

Courriel : [mairielamotte22@orange.fr](mailto:mairielamotte22@orange.fr)

Site : [www.lamotte22.com](http://www.lamotte22.com)

Horaires d'ouverture : Lundi, mardi, mercredi, vendredi : 8h30-12h/13h30/17h et samedi 8h30/12h.

Contacts Maire et Adjointes :

Guilleret Jean Pierre : sur rendez-vous

Tachon Gilbert ☎ 02.96.25.45.67

Etienne Guy ☎ 02.96.25.46.38

Jambin Robert : ☎ 02.96.25.41.57

Malestroit Sylvie ☎ 02.96.25.46.99

Gicquel Paulette ☎ 02.96.25.49.97

Ecole Publique ☎ 02.96.25.45.74

Ecole Privée ☎ 02.96.25.41.25

<http://www.nddlamotte.fr>

Accueil périscolaire ☎ 02.96.25.43.16

ALSH ☎ 02.96.25.43.16

☎ 02.96.25.45.76	Bibliothèque	Cybercommune
Mardi	16h45/17h45	19h15/20h45 avec animateur
Mercredi	14h/18h30	
Vendredi	16h45/17h45	
Samedi	10h/12h	

Médecin

Dr Le Talec « La Pie » ☎ 02.96.25.40.01

Pharmacie ☎ 02.96.25.40.07

Pierre et Petit « 18 rue Croix Montfort »

Lundi - vendredi : 9h/12h15 et 14h30/19h.

Samedi : 9h/12h30

Cabinet infirmier ☎ 06.42.36.12.81

Aide à domicile ☎ 02.96.25.40.03

Foyer Roger Jouan ☎ 02.56.41.35.00

La poste : ☎ 02.96.25.47.25

Du mardi au vendredi : 14h/16h40

1 samedi/2 (semaine impaire) : 9h20/12h

Trans'Cidéral : Fonctionne du lundi au samedi de 8 h 30 à 12 h 30 et de 13 h à 19 h, soit 6 jours sur 7 hors jours fériés.

☎ 0 810 22 22 22 (N° Azur)

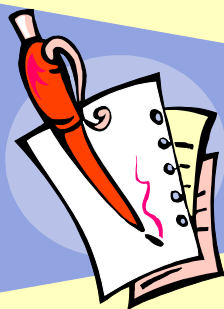
Cidéral : [www.cideral.com](http://www.cideral.com)

☎ 02.96.66.09.09

### DATES À RETENIR

1<sup>er</sup> et 02/09 : Fête des Chasseurs  
Site de Beaulieu

07/09 : Forum des associations  
Salle ATHENA



## BULLETIN MUNICIPAL

N° 18

Du 24 août au 6 septembre 2012

### INFORMATIONS MUNICIPALES

**CONSEIL MUNICIPAL** : Le Conseil Municipal se réunira, en session ordinaire, salle de la mairie, le mercredi 5 septembre 2012, à 20 h 30.

### INSCRIPTIONS ECOLE- Rentrée 2012

**Ecole publique** : Si votre enfant est né en 2009 ou en 2010, ou si vous venez d'arriver à LA MOTTE, vous pouvez l'inscrire. Les inscriptions se font à la mairie. Mais vous pouvez, si vous le souhaitez, rencontrer l'équipe enseignante et visiter l'école. Une permanence sera assurée les jeudi 30 et vendredi 31 août de 10 h à 17 h à l'école.

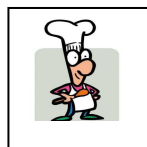
**Ecole Notre Dame de Lourdes** : Vous souhaitez inscrire votre enfant pour la prochaine rentrée scolaire : Mme Le Luc, chef d'établissement, vous accueillera dans l'école pour faire connaissance et visiter les classes.

Cette rencontre pourra se faire à partir du mercredi 29 août sur rendez-vous.

Contacts : Tél : 02.96.25.41.25 Email : [eco22.nd.la-motte@eco.ecbretagne.org](mailto:eco22.nd.la-motte@eco.ecbretagne.org)

Site : [www.nddlamotte.fr](http://www.nddlamotte.fr)

### MENUS DE LA CANTINE SCOLAIRE : Mardi 4 septembre :



Carottes rapées, spaghettis bolognaise (bœuf d'origine française), salade verte, emmental, compote / gâteaux secs -

**Jeudi 6 septembre** : Melon, poulet rôti, **torsades tricolores**, camembert, fruit - **Vendredi 7 septembre** : Salade de blé, dos de colin, **courgettes / brocolis**, flan nappé au caramel. (**Produits bios**).

### ORDURES MENAGERES :

Nous sommes fréquemment alertés sur les objets déposés dans les containers collectifs.

Nous rappelons que ceux-ci sont destinés uniquement à recevoir les **ordures ménagères**

et non les déchets verts, le bois, les matériaux divers, .....



Nous vous informons que **4 sites de tri** sont à votre disposition pour le verre, les bouteilles plastique, les petits cartons, le papier et les boîtes métalliques : Rue des Tilleuls, Parking de la salle des sports, parking du cimetière et Rue de Bel Air

Le bois, les gravats (petits déblais < à 2 m<sup>3</sup> issus du bricolage familial), les encombrants ménagers (meubles, literie, appareils électroménagers), les batteries usagées, les déchets ménagers spéciaux (teinture, solvants, piles), les pneumatiques, la ferraille et les métaux non ferreux, les végétaux (taillis de haies, pelouses, ...), les huiles de vidange usagées sont à déposer à la **déchetterie** de LOUDEAC.

Horaires d'ouverture :

Lundi : 14 h - 18 h ; mardi, mercredi, jeudi, vendredi, samedi : 9 h - 12 h et 14 h - 18 h

☎ 02.96.28.38.15

### ETAT CIVIL :

**Naissance** : Jayson CREHAN, Le Chauchix

**Mariage** : Yoann NEVO et Delphine LE MOUËL, 5, Impasse des Hirondelles

## AUTORISATIONS D'URBANISME :

01.08 : BLIE Mickaël	Le Pas Bedeuc	Abattage d'arbres	DP12J007
01.08 : SERANDOUR Loïc	La Prise	Extension annexe	DP12J011

## DEPÔT DANS LES BOX DE L'ASSOCIATION « LE RELAIS »

Des box sont à la disposition du public au pignon de la mairie ainsi qu'à la déchetterie à LOUDEAC. Vous pouvez y déposer :

- Les vêtements (usagés ou non – même déchirés à partir du moment où ils ne sont pas souillés d'huile, ....). En effet, certains vêtements sont donnés ou revendus dans des « magasins d'occasion ».
- Les chaussures (même usagées)
- La maroquinerie (même usagée)
- Le linge de maison (y compris les oreillers mais pas les couettes)
- Les lunettes

**ATTENTION :** Pour bien préparer votre dépôt, il est conseillé de déposer les articles dans des sacs de 50 litres (la trappe étant assez petite, les sacs d'une dimension supérieure ne rentrent pas correctement).

**BIBLIOTHÈQUE** : L'abonnement annuel de 2 € vous permet d'emprunter revues, livres, CD, DVD, CdRom.

**Durant le mois d'août**, les horaires de la bibliothèque sont les suivants : **les mardis et vendredis de 16 h 45 à 17 h 45.**

Dans le cadre du "**FESTIVAL DE LA FAMILLE**", animation proposée par le C.I.A.S., la bibliothèque de **LA MOTTE** recherche des personnes pour participer à une journée d'animation **le jeudi 04 octobre de 10 h à 12 h et de 13 h 30 à 16 h 30.**

Cette animation se passera à la **BIBLIOTHEQUE**, sous forme de lecture, de la part d'un adulte à 2 ou 3 enfants.

Le but est que des bénévoles de tous âges lisent des livres aux enfants de CP, qui eux, commencent l'apprentissage de la lecture. Retraités, c'est l'occasion d'un petit moment d'échange où vous communiquerez votre savoir aux enfants.

**Contact :** ☎ **02 96 25 45 76** aux heures d'ouverture de la bibliothèque soit le mercredi de 14 h à 18 h 30, le samedi de 10 h à 12 h, ou les mardi et vendredi de 16 h 45 à 17 h 45 ou à la Mairie Tél : **02.96.25.40.03.**

**CYBERCOMMUNE** : **Les animations du mardi sont interrompues pendant le mois d'août.** Les personnes intéressées par des séances d'initiation à la rentrée sont priées de s'inscrire en Mairie.

Horaires d'ouverture (le mardi de 19 h 15 à 20 h 45 hors vacances scolaires et de 14 h à 16 h 15 pendant les vacances scolaires)

L'espace cybercommune vous offre :

- un accès aux ordinateurs pour vous familiariser avec les technologies de l'information et de la communication
- un accès à internet (recherche, e-mail, jeux...)
- l'impression de documents si nécessaire
- des initiations à l'informatique
- conseil auprès d'animateurs... et tout cela est **GRATUIT.**

L'animation mensuelle est gratuite. Le prêt de livres est assuré



## PETITES ANNONCES

**À VENDRE :** 🐾 Foin, bien récolté ☎ 02.96.25.42.65/02.96.25.89.35. 🐾 **Commode** 3 tiroirs 35 €, **Buffet** bas en bois, bleu et blanc 2 portes, 5 tiroirs 35 €, **Bureau** écolier 2 places bon état 40 €, **Fauteuil** relax électrique état neuf 40 €, **Clic-Clac** 30 €, **Congélateur** coffre Whirlpool 100 l -100 €, **Stifter** finesse sport neuf 30 € ☎ 06.99.65.81.06 🐾 **Bois chêne** talus, 4 cordes, coupé en 35 cm ☎ 06.33.62.95.75.

**À LOUER :** 🐾 **Appartement T3** bourg de La Motte, RDC 1 Pièce de vie, WC, à l'étage 2 chambres, salle de bain, WC Libre de suite ☎ 02.96.25.47.48.

**DIVERS :** 🐾 Je démarre une activité de conseillère de mode pour la marque Elora by GF (VD Group) qui est la spécialiste de la vente en réunion de prêt à porter et accessoires. De la couleur, des tenues urbaines et décontractées, des matières agréables et confortables, voici la nouvelle collection automne que je peux vous faire découvrir dans la convivialité d'une vente privée entre amies où individuellement à toutes les femmes qui s'habillent du 34 au 52. Je suis à votre disposition à partir du 1<sup>er</sup> septembre, les modèles peuvent être vus en attendant sur le site internet [www.georges-franck.fr](http://www.georges-franck.fr). Une porte ouverte aura lieu les 15 et 16 septembre à mon domicile. Je suis également à votre disposition pour des produits cosmétiques « nutrimetics » conseils et vente à domicile. Vous pouvez me joindre au 06.61.95.74.19 où [dieulesaint.isabelle@orange.fr](mailto:dieulesaint.isabelle@orange.fr)

Mme DIEULEUSAINT Isabelle – Catémoin – PLOUGUENAST.

🐾 **Recherche paille et foin** en petites bottes ☎ 06.73.35.24.28

🐾 **Recherche heures de repassage et de ménage** ☎ 02.96.25.46.97 disponible à partir du 1<sup>er</sup> Septembre.

**UN NOUVEL ARTISAN EN PEINTURE – DÉCORATION** s'installe à LA MOTTE début septembre.

Pour vos devis, me contacter dès aujourd'hui aux heures des repas au 02.96.25.82.02/06.98.12.11.48. Merci, Sandrine COUDRAY

**À DONNER :** 🐾 4 chatons, 2 mâles et 2 femelles dont une noire et blanche. ☎ 06.59.33.80.84 .

🐾 **Remblai** à prendre au Loup Pendu à La Motte ☎ 06.86.17.61.33



## ANIMATIONS / FETES

### FORUM DES ASSOCIATIONS :

**Vendredi 07 septembre** à partir de 18 h à la salle Athéna. Les associations intéressées qui ne se seraient pas encore inscrites, doivent le faire d'urgence en mairie.

### FETE DU PAIN ET DES BATTAGES A PLOUGUENAST

« Festivités et animations locales : une idée de sortie à Plouguenast pour ce dimanche 26 août, sur le site du Vieux Bourg. Deux cent vingt bénévoles de l'inter association locale vous invitent à venir savourer la fête du Pain et des Battages. Venez sentir cette bonne odeur de pain chaud qui embaume le village et retrouver les travaux d'antan avec la batteuse, la fabrication de cordes, la cuisson des lattes à base d'avoine...Au programme : vide grenier toute la journée, battage à l'ancienne, musique traditionnelle, exposition de vieux matériels agricoles et d'artisanat d'art, concert dans l'église du Vieux-Bourg rénovée, projection de films anciens, fabrication et cuisson de pain et de brioche au four à bois. Le midi, repas cochons grillés. Entrée 4 € ».

### LA MOTTE

SALLE ATHENA

### LOTO

Sélectionné et animé par L-B - Animation

2 Bons Achat 400€  
1 Bon Achat 200€  
1 Bon Achat 150 €  
1 Bon Achat 120€  
2 Bons Achat 100€

8 Bons Achat 50€  
8 Bons Achat 35€  
8 Bons d'achat 30€

Samedi 22 Septembre 2012

\*\*\*\*\*

20 HEURES

6 crêpes achetées

3 €

1 carton offert

Le carton 3€

Les 3 cartons 8€

Les 7 cartons 15€

Série alimentaire  
Série corbeilles de fruits  
Série gourmande

Buvette Café Chocolat  
Gâteaux Casse-croute

Organisation Comité des Fêtes

**SOCIÉTÉ DE CHASSE :** Suite au changement de la date d'ouverture de la chasse (dimanche 16 septembre 2012), l'assemblée générale des chasseurs aura lieu le vendredi 31 août à 20 h 30, à la salle Beaulieu.

**CLASSE 2 :** Réunion le vendredi 31 Août à 20 h 30, salle des lierres, pour préparer le repas du 4 novembre.

### FNACA : Journée détente

Comme chaque année, une journée détente est prévue le jeudi 13 septembre au boulodrome.

Tous les adhérents peuvent y participer. Montant de la participation 6,00 €. Inscription et paiement avant le 9 septembre auprès du Président ou du secrétaire ou Tél : 02 96 25 46 89 ; 02 96 25 41 57. (Prévoir: Boules, jeux de cartes ou autres).

### CLUB DE L'AMITIE

Reprise des activités le jeudi 06 septembre à 14 h 00 salle A « Rue de Bel Air ».

Tous les anciens et nouveaux adhérents y seront les bienvenus.

Au programme : Cartes, Scrabble, Boules, Marche, etc....

### PLANTOUS ET GREFFOUS

Le samedi 15 septembre prochain, de 10 h à 11 h,

les « plantous et greffous » réactualisent l'identification des arbres fruitiers du verger communal : pose de plaquettes en zinc qui seront suspendues dans les arbres, avec le prénom des enfants qui ont participé à la plantation en 2006.

Ces enfants et leurs parents sont invités à y participer

# LA MOTTE

## SAMEDI 1<sup>er</sup> & DIMANCHE 2 SEPTEMBRE

Etang de Beaulieu

# Fête de la Chasse et de la Nature

### Samedi et dimanche : CONCOURS DE BOULES

(sur allées sablées - 3 boules)

SAMEDI : **Doublettes** à 14 h

DIMANCHE : **Pen eus Pen** à 9 h - **Doublettes** à 14 h

Nombreux prix et coupes et 1 trophée au meilleur joueur des 2 jours

Challenge André JAN

### Dimanche à 12 h 30 : POTÉE CAMPAGNARDE

Journée animée par :

Le Rallye du Bord de l'Arguenon  
L'Armor Chasse à l'Arc

Après-midi

#### ANIMATION ET DEMONSTRATION

Avec le Rallye du Bord de l'Arguenon et son Equipage Créancé sur lièvre

Avec le Rallye d'Avaugour créancé sur chevreuil

Suivi démonstration Recherche au chien de sang

#### DEMONSTRATION DE MEUTES ET JEUX DIVERS

**ENTRÉE GRATUITE**

NOUVEAU !

- Fabrication de pain à l'ancienne sur place
- Exposants divers (photo animalière, vêtements etc...)
- Danse Country animé par le club de country de La Motte
- La course de Piqueux

## ACTIVITES SPORTIVES

**CAP SPORTS 2012/2013** : Les personnes intéressées peuvent inscrire leur(s) enfant(s) dès maintenant ou au forum des associations le vendredi 7 septembre. Les séances auront **probablement** lieu le mercredi pour les CE – CM et le samedi matin pour les GS et CP. **Attention le nombre de places est limité.**

**STEP** : L'amicale Laïque a un projet de step. Le jour retenu est le mercredi. Les horaires seront définis avec les participants (le créneau horaire étant prévu entre 19 h 30 et 21 h). Pour tout renseignement, appeler le 02.96.25.41.80  
[al.lamlotte@free.fr](mailto:al.lamlotte@free.fr)



L'amicale laïque sera présente au forum des associations le 7 septembre.

**YOGA** : Les renseignements et les inscriptions auront lieu le samedi 8 septembre sur place, 28 rue neuve à Loudéac, de 10 h à 12 h 30; sinon contact au 02.96.28.63.45.

Le yoga apporte détente, bien-être, il réduit l'anxiété, la fatigue et les effets négatifs du stress. L'absence d'effort musculaire intense met cette discipline à la portée de tous quelque soit l'âge. Les exercices s'exécutent lentement en contrôlant le souffle, la colonne vertébrale se délie, les articulations de dénouent.

Les cours sont assurés par Mme VOIRIN Patricia, Professeur de Yoga depuis 1979, DO-IN, QI GONG, RELAXATION, SOPHROLOGIE.

**LE PONEY-CLUB EST OUVERT TOUT L'ÉTÉ À LA MOTTE** : Même en cas de pluie, vos enfants peuvent découvrir et pratiquer l'équitation au poney-club grâce à son manège couvert intégré au cœur de la structure du club.

- ✓ Stage à la ½ journée, à la journée (à partir de 18 €)
  - ✓ Séances de découverte, de jeux ou balades
- ☎ 06.68.91.01.04 – Chèques ANCV acceptés



**Tu veux jouer ? Rejoins-nous !**

Des jeunes aux Seniors garçons et filles  
Contacts:  
Bertrand Brajeul au 06/84/53/26/02 ou Yann Lesné au 06/08/55/44/96

**ASSOCIATION DO-IN QI GONG RELAXATION** : Exercices Energétiques de Santé pour chacun  
Reprise des cours à partir du Lundi 10 septembre à Loudéac, assurés par Hélène LE BORGNE, professeur affiliée à l'Institut Européen de Qi Gong ; Elève de Maître Xi de Pékin. Pratique corporelle simple, puissante et efficace qui conduit en douceur par la respiration, le mouvement, le souffle afin d'obtenir la santé physique et mentale ; de gérer son stress d'une façon positive ; de renforcer la confiance en soi et d'avoir une meilleure qualité de vie : équilibre corporel, prévention et soulagement des douleurs articulaires et musculaires, anti âge, amélioration de la circulation sanguine, du sommeil, auto massages, renforcement du système immunitaire et des organes. « Un art de vivre pour mieux vivre ». Possibilité de commencer les cours à tout moment de l'année. 1 Séance d'essai proposée pour les nouveaux. Cours à Loudéac tous les jours de la semaine.

Participation au forum de LA MOTTE le vendredi 07 septembre de 18 h à 20 h et le samedi 08 à Loudéac de 10 h à 18 h. Renseignements/Inscriptions sur place ou par tél : 02.96.26.82.62.ou 06.30.13.00.17-Email : helene.leborgne8@gmail.com

## PERMANENCES

**Médecins et Pharmacies**

Composez le 15

**Cabinet Infirmier de La Motte**

☎ 06.42.36.12.81

**Ambulances** Hémonic Françoise & Michel  
Du lundi au vendredi (8 h – 20 h)

- « Bel Air » - LA MOTTE

**Taxi** Hémonic

- «Bel Air» - LA MOTTE

**Pompiers** Centre de Secours

- PLOUGUENAST

**C.L.I.C.**

(Centre local d'information et coordination pour les personnes âgées) est ouvert le lundi de 14 h à 17 h 30 et du mardi au vendredi de 9 h 30 à 12 h 30 et de 14 h à 17 h 30

« 38 rue de Moncontour CS 90427 22604 Loudéac Cedex 1 » [clic-sud-22@cg22.fr](mailto:clic-sud-22@cg22.fr)

☎ 02.96.66.82.40

**CIDERAL** :

**Accueil Logement.** Permanences : Lundi au jeudi 10 h - 12 h / 14 h - 17 h le vendredi 10 h - 12 h / 14 h - 16 h.

4/6 bd de la Gare  
B.P. 246  
22602 Loudéac  
Cedex

**Info Energie.** 0805 203 205 (numéro vert), celui-ci permet de joindre le conseiller de son territoire tous les après-midis de 13 h 30 à 17 h 30. Il est possible de venir rencontrer le conseiller les semaines impaires. [infoenergie@pays-pontivy.fr](mailto:infoenergie@pays-pontivy.fr)

**ADIL.** (Agence Départementale d'Information sur le Logement) : 1<sup>er</sup> mardi du mois de 9 h à 12 h à l'accueil logement.

**CAUE.** (M. Belorgey, Conseiller en architecture) : 1<sup>er</sup> et 3<sup>ème</sup> jeudis du mois de 9 h 30 à 12 h à la DDTM de Loudéac et de 13 h 30 à 16 h (sur RDV au 02.96.66.09.09.) à la CIDERAL.

**Conciliateur de justice**

1<sup>er</sup> et 3<sup>ème</sup> mardis matin du mois, au Point d'Accès au Droit, 15 rue de Moncontour à Loudéac ☎ 02.96.25.01.42



☎ 02.96.25.47.54

☎ 02.96.25.47.54

☎ 18